



若草園を支える会 会報 後援会だより

平成21年(2009)11月11日発行 第2号
事務局：
社会福祉法人 栄光会 若草園内
〒787-0155 高知県四万十市下田2211
Tel (0880)33-0247/Fax 33-0518
会長：池本充明



機関紙『わかくさ』第12号をお届けします。

◆ 継続者が145名

先般、機関紙『わかくさ』第11号発行と同時に、本会の平成21年度会員を募集しましたところ、9月末日現在の中間報告で、継続者132名、新規13名の合計145名の加入がありました。裏面の中間決算報告にもございますとおり、多くの義援金が寄せられております。ひとえに皆様お一人ひとりのご協力のたまものであると、あらためてお礼を申し上げます。

◆ オレンジリボン・キャンペーン

先日11月8日(日)に、高知でもオレンジリボン・キャンペーンの催し物が開催されましたが、11月は児童虐待防止推進月間です。

“児童家庭支援センターわかくさ”では、この「子ども虐待を防止する」との意味が込められたオレンジリボンを頒布しております。

オレンジリボンピンバッジが¥500、車用のマグネットシートが¥1,000です。

各市町村、社会福祉協議会、保育所にはすでにご案内を差し上げておりましたが、ご希望の方は“わかくさ”または若草園までご連絡下さい。



◆ 若草園の子どもたち

若草園は一昨年建て替えをして、児童定員が56名になりました。定員の内訳は、小舎制の本園(A・B・C・Dホーム10×4とベビールーム4)で44人、平野ホームと具同ホームにそれぞれ6人です。また、管理棟にはファミリールーム(約7畳)1室、ショートステイルーム(約7畳)2室あり、親子泊や緊急一時保護にも対応できるようになっております。

現在47名の子どもが3ヶ所7つのホームに分かれて暮らしています。

▶ 学年別の内訳

乳幼児	小学生					
	1年	2年	3年	4年	5年	6年
4	1	1	3	6	2	4
中学生			高校生			
1年	2年	3年	1年	2年	3年	
5	4	6	3	4	4	



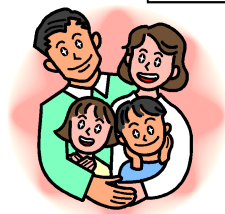
◆ 若草園を支える会 中間会計報告

平成21年度収入支出決算書(仮)

H20年度繰越		985,602	
収 入	会費	290,000	145名(継続132、新規13)
	寄付金	43	
	預金利息	76	
	合 計	1,275,721	(繰越を含む)
支 出	払込手数料	9,800	ゆうちょ銀行払込手数料
	通信費	64,590	切手代(主に機関紙の送料)
	消耗品	11,502	封筒、宛名ラベル、用紙、ファイル
	雑費	500	ゆうちょ残高証明書(H20決算資料用)
	合 計	86,392	
差 引 残 高		1,189,329	全額、幡多信右山支店に預金※

※今年度より、一部、定期預金にして有効運用しております。

H21.9.30現在



「若草園を支える会」会員募集中

「若草園を支える会」は新園舎の建設のさなか、平成20年2月に発足しました。

新園舎の建設には機能性からも建設費用がかさみ、行政からの補助は決まっていたので、それを補う自己資金も必要でした。このため今後10年余にわたって建設借入金を返済していく必要が生じております。このため資金運営がひっばくした状態にあります。

できるだけ多くの方に「支える会」に加入していただき、地域の子育てや入所している子供達の支援につなげていきたいと考えています。ご協力をお願いします。

•会費(1年) → 1口 1,000円

•口座番号等

郵便局

01610-5-9632 名義:社会福祉法人 栄光会 若草園

(振込用紙が事務局にあります)

幡多信用金庫 右山支店 普通 0114704 名義:「若草園を支える会」会長 池本充明

※ご不明な点がございましたら、事務局(若草園 TEL0880-33-0247)までご連絡下さい。