

若草園を支える会 会報 後援会だより



事務局：社会福祉法人 栄光会 若草園 内
〒787-0155 高知県四万十市下田2211
Tel (0880)33-0247/Fax 33-0518
IP電話(050)3344-8850



取引口座 ゆうちょ銀行01660-6-43229 若草園を支える会
幡多信 下田支(普)0083497 「若草園を支える会」会長 林 博

機関紙『わかくさ』第46号を同封しております。

◆「わかくさ奨励金」と会員加入について

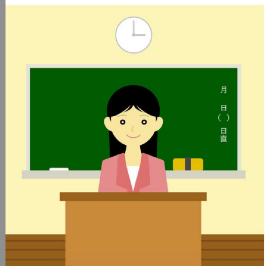
若草園を支える会会長 林 博

あと2ヶ月足らずで平成最後の大晦日を迎える時期になりました。次第に秋も深まり寒さも厳しくなってきますのでお互い健康に気をつけて過ごしたいものです。



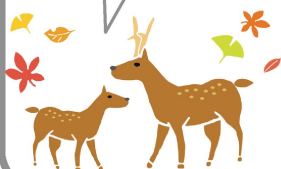
さて、若草園を支える会は今年度から事業年度を7月1日から翌年6月30日までとして出発し、4ヶ月が過ぎました。その間、8月11日に総会が開かれ、私がまた会長の役を受けることになりました。会員の皆様には引き続きご支援ご協力をよろしくお願いいたします。

総会では、これまで何度か役員会で話し合い案を練っていた「わかくさ奨励金」の交付要綱に基づき、その運用を今年度から始めることに決めました。これは大学や専門学校等に在学、また就職している、資金面で親の援助が得にくい卒園生の勉学や生活の支援、励ましを目的としたもので、平成31年3月の卒園生から5年間毎年5万円ずつ給付することになっています。給付するに当たっては園長先生はじめ担当の職員の方々には継続的に卒園生と連絡を取っていただくことになるのですが了承していただきありがとうございます。



しかし会員減等によって会の収入が減っていけば給付金の減額あるいは運用を中止することになるかもしれません。そこで今年度も9月以降、幡多地区各市町村の校長会や高校等に出向いて会員加入についてお願いをしているところです。関係の方々にはその節は貴重なお時間を割いていただき感謝いたします。校長先生方には各職場で若草園の話や会員加入の文書回覧等、ご面倒をおかけして申し訳ありません。そのおかげもあって毎年会員の半数以上は学校関係者の方々です。多くの先生方には自校の生徒だけでなく、支援が必要な子どもたちのために協力しようという気持ちを持っていただきありがとうございます。以前にもお知らせしましたが私は下田小学校で若草園の児童を担当し他校でも園にお世話になった児童もいた関係で、退職後も少しの支援を続けてきましたが、会員の中には私以上に支援を続けている先輩方やお世話になった方、また、そのほか多くの方々がいることに感心し、会長として心強く思っています。

会報・機関紙の送付が不要になった方、お友だちに紹介する方は事務局にご連絡ください。



まだ直接お伺いできていない組織や職場、また個人の方々にも若草園の子どもたちの幸せのために会員としてご支援いただけるようよろしくお願いいたします。

◆2018年定期総会報告

去る8月11日(土曜日)10時から若草園 地域交流多目的ホールにおいて「若草園を支える会」2018年度定期総会を開催しました。議事は次の通りでした。

- ① 2017年度(H29) 事業活動報告 →承認
- ② 2017年度(H29) 決算報告監査報告 →承認
- ③ 2018年度(H30) 事業活動計画(案) →承認
- (表面記事の通り「わかくさ奨励金」を運用開始する運びとなりました)
- ④ 2018年度(H30) 予算(案) →承認
- ⑤ 役員改選 →承認

(副会長が黒岩さんから矢野川さんに交代しました。新年度の役員の顔ぶれは機関誌「わかくさ」にて紹介させていただきました)

- ⑥ 会則の改定 →承認

(ゆうちょ銀行口座開設に伴い、会則に不足している情報(所在地表示)を盛り込む修正を行いました)

会員数の微減とともに総会出席者も減少傾向にありますが、出席率は毎年会員の1%程度です。今回は過去最低の10人でした。しかし、みなさまが会の運営を今回選出された役員に一任してくださっているものと受け止め、これからも若草園の子ども達の笑顔のために、有意義な運営を心がけていく所存です。今後ともよろしく願いいたします。



会報・機関紙の送付が不要になった方、お友だちに紹介する方は事務局にご連絡ください。



◆発送作業ボランティア

本会報No.28(2016.11.4発行)にて機関誌発送作業ボランティアを募集しましたところ、約10名の応募があり、それ以来、発送作業が必要な都度ご連絡を差し上げ、ご都合のついた方は作業に加わって頂いております。前回(2018.7.28土曜日)台風が接近する中、四万十市民祭のディズニーパレードもある中、9名の方が集ってくださり、順調に機関誌45号と会報35号の発送作業を終えることができました。ありがとうございました。

このボランティアに登録して頂ける方を引き続き募集しております。詳しくは事務局までご連絡ください。



◆会費納入済み表示

よくお問い合わせのある内容ですが、「今年度の会費を払ったかどうか?」を知る方法は、封筒宛名ラベルの右下の「2018年会員」の表示で確認することができます。贈呈扱いの方でも今年度会費を頂いた場合、同じ表記をさせていただきます。



✉事務局直通メール
wakakusaenjimu
@
dream.ocn.ne.jp

